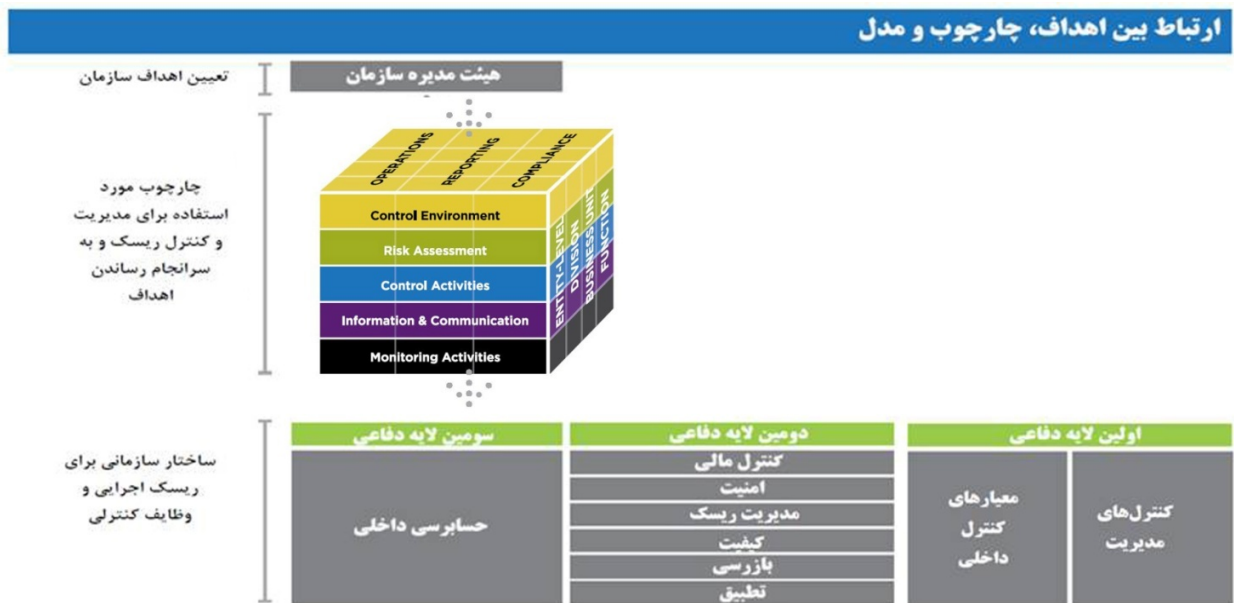


ماده ۱۳: کلیات مربوط به نظام کنترل داخلی

با پررنگ‌تر گشتن چشم‌انداز ارتباط با شبکه بانکی بین‌المللی، هیئت مدیره بانک آینده اقدام به طراحی مدل سه لایه دفاعی^۱، با هدف اطمینان از وجود کنترل‌های داخلی موثر نموده است.



¹ Three Lines of Defense Model